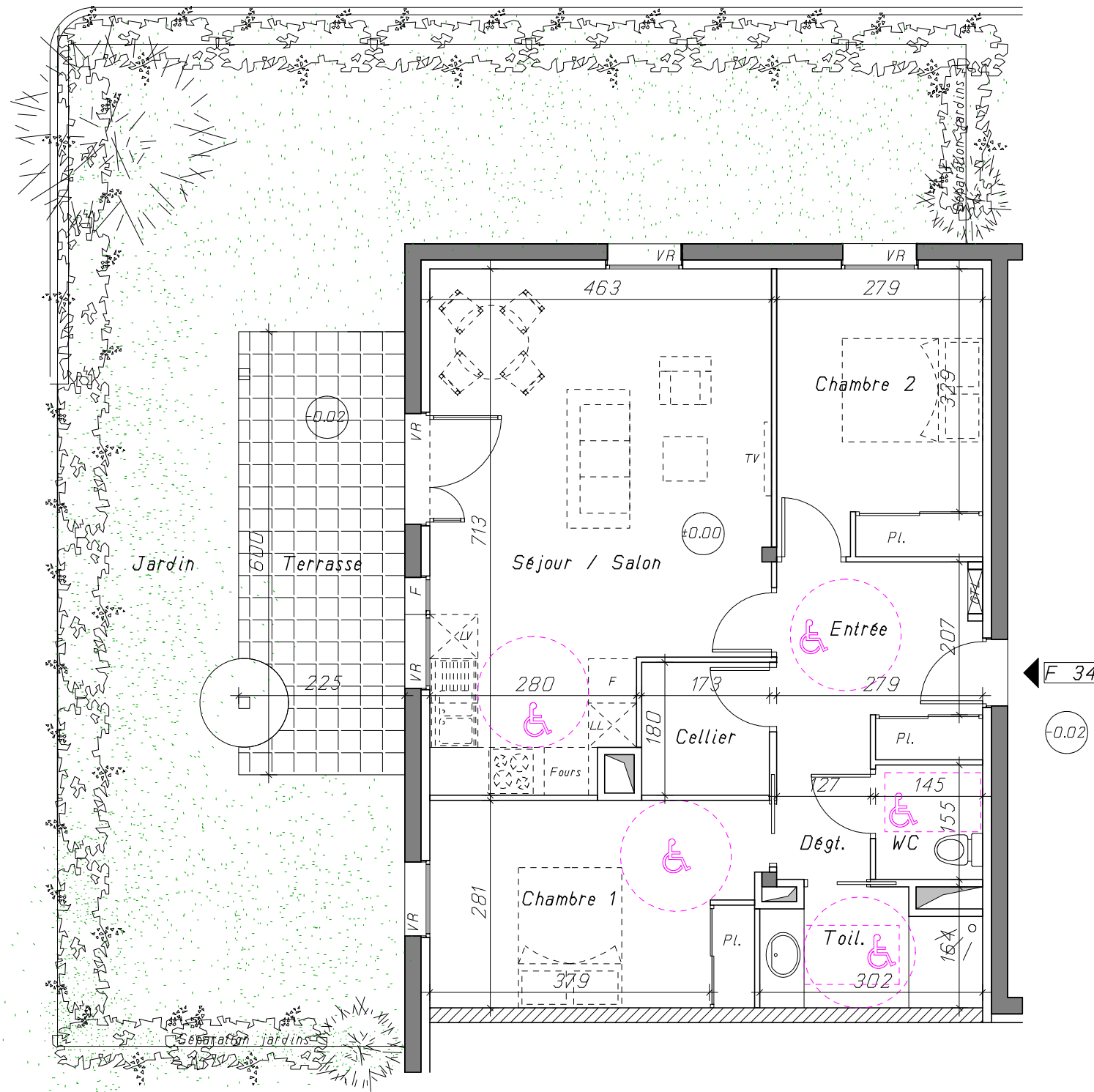


# SCCV ANOREA

2 Rue du Sergent BERNES CAMBOT  
TEL: 05 59 84 30 30

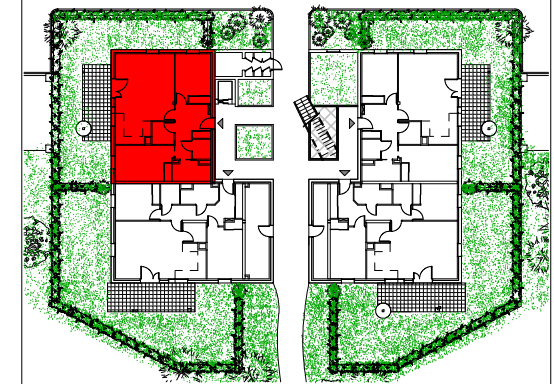


## Légende :

- Pl. Placard
- VR Volet roulant
- LL Lave-linge
- LV Lave-vaisselle
- F Froid
- TV Télévision
- GTL Gaine technique logement

Logement n°	F 34
Niveau	RDC
Type	3 pièces

BATIMENT F



## SURFACES HABITABLES

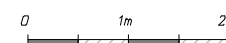
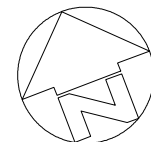
Séjour/Cuisine	29.22 m <sup>2</sup>
Entrée	6.50 m <sup>2</sup>
Dégagement	2.83 m <sup>2</sup>
Chambre 1	12.52 m <sup>2</sup>
Chambre 2	10.84 m <sup>2</sup>
Toilette	4.37 m <sup>2</sup>
WC	2.25 m <sup>2</sup>
Cellier	3.11 m <sup>2</sup>
<b>Total habitable</b>	<b>71.64 m<sup>2</sup></b>

Nota: La surface habitable des placards est incluse dans celle des pièces attenantes

Terrasse	13.50 m <sup>2</sup>
Jardin	83.54 m <sup>2</sup>

Pour l'acquéreur

Pour la SCCV Anorea



geoffroy  
Amplitude  
Boul  
Cabinet BOULIN ARCHITECTURE  
2 rue du sergent Bernès-Cambot  
64000 PAU

## VILLAGE DU GOLF

Nota: En fonction des nécessités techniques de réalisation, le maître d'ouvrage se réserve le droit d'apporter des modifications au présent plan, notamment de légères variantes de côtes et de surfaces. Les tolérances d'usage sont admises en ce qui concerne les dimensions et les surfaces indiquées. Les gaines, les retombées, faux-plafonds, soffites, ainsi que l'emplacement des équipements sont figurés à titre indicatif et n'apparaissent pas de manière exhaustive sur le plan.

Le 11 juin 2013

A